

DESIGN FOR EARS™

BE1891_001MA N004_SE



Bellman InER Bruksanvisning

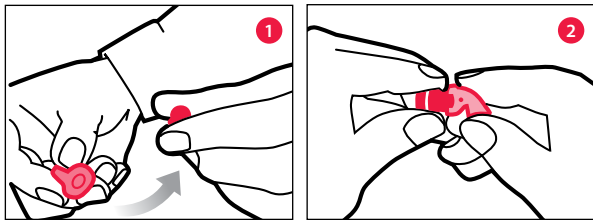
[bellman.com](https://www.bellman.com)

Användning

Med Bellman InER hörlurar uppgraderar du enkelt dina Bellman ER till ett par custom-fit hörlurar. Då kan du använda dem för att lyssna på musik, tala i telefon eller som in-ear monitorer vid live-framträdandet. Dina custom-fit anpassningar ger oslagbar passform och sitter bekvämt i örat utan att skava eller trilla ut. InER är utrustad med en mikrofon med inbyggd fjärrkontroll, så att du enkelt kan svara när det ringer eller byta låt när du lyssnar på musik.

Isättning

- 1 Ta ur filtret ur silikonproppen. Var försiktig så du inte skadar silikonproppen med exempelvis naglarna eller andra vassa föremål.
- 2 Sätt in hörluren på samma plats i silikonproppen. För att sladden skall vara riktad nedåt så skall silikonproppens L/R-markering peka i rakt motsatt riktning.



Varning

För högt ljudtryck från öronsnäckor och hörlurar kan orsaka hörselskador.

Specifikationer

- Frekvensområde: 20-20 000 Hz
- Känslighet: 98 dB +/-3
- Impedans: 72 ohm +/-10%
- 9 mm högtalarelement
- Dämpning mot yttre ljud: ca 30 dB
- Trasselfri kabel, längd 1,25 m
- Fullt integrerad mikrofon
- Svartsknapp
- 3,5 mm stereokabel
- Konverteringsadapter (ingår)

Smartphones och surfplattor

Dina InER hörlurar är kompatibla med iPhone, Blackberry, Motorola, LG, HTC, iPad, Palm, Samsung Galaxy SII (eller senare). Konverteringsadaptern används för övriga modeller.

Funktioner för svartsknappen

Svartsknappen fungerar olika beroende på vilken telefon du har. Så här fungerar svartsknappen på iPhone.

Tryck en gång

- Svara på ett inkommande samtal
- Avsluta samtalet
- Spela upp/pausa musik
- Nästa låt
- Föregående låt
- Aktivera röststyrningen

Tryck två gånger

Tryck tre gånger

Håll knappen intryckt



Bellman & Symfon Södra Långebergsgatan 30 436 32 Askim
Tel 031 68 28 20 info@bellman.com

bellman.com